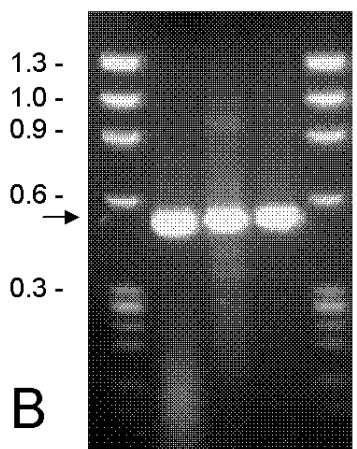


**A**

1	ATG	AAA	TTG	GCC	GCC	AGA	TTA	ATT	AGC	CTT	TAC	TTT	ATT	ATT	TAC	ATT	48
1	M	K	L	A	A	R	L	I	S	L	Y	F	I	I	Y	I	16
49	TTA	CAT	TCC	CCA	GTG	CTG	GGA	GGT	AAT	TGT	AGT	CAT	GAA	GAA	CTA	AAA	96
17	L	H	S	P	V	L	G	G	N	C	S	H	E	E	L	K	32
97	AAA	TTG	GGA	ATG	CTA	GAG	GGC	GAT	GGT	TTC	GAC	AGG	GAT	GCA	TTG	TTC	144
33	K	L	G	M	L	E	G	D	G	F	D	R	D	A	L	F	48
145	AAA	TCA	TCA	CAT	GGT	ATG	GGA	AAG	GTA	GGA	AAA	AGG	TAT	GGT	CTT	AAA	192
49	K	S	S	H	G	M	G	K	V	G	K	R	Y	G	L	K	64
193	ACT	ACT	CCA	AAA	GTA	GAT	AAA	GTC	TTA	GCA	GAT	CTT	GAA	ACA	CTG	TTT	240
65	T	T	P	K	V	D	K	V	L	A	D	L	E	T	L	F	80
241	GGA	AAA	CAC	GGT	CTT	GGT	GGT	ATT	AGT	AAA	GAT	TGT	CTT	AAA	TGT	TTT	288
81	G	K	H	G	L	G	G	I	S	K	D	C	L	K	C	F	96
289	GCA	CAA	AGC	CTA	GTG	TGC	GTA	TTA	ATG	AAA	TGT	AGA	GGA	GCA	TGT	CTC	336
97	A	Q	S	L	V	C	V	L	M	K	C	R	G	A	C	L	112
337	AAA	GGA	CCA	TGT	ACT	GAC	GAC	TGC	CAA	AAT	TGC	TTT	GAT	AGA	AAC	TGT	384
113	K	G	P	C	T	D	D	C	Q	N	C	F	D	R	N	C	128
385	AAA	TCT	GCA	TTG	CTG	GAA	TGC	ATT	GGG	AAA	ACA	AGT	ATT	CCA	AAT	CCA	432
129	K	S	A	L	L	E	C	I	G	K	T	S	I	P	N	P	144
433	TGT	AAA	TGG	AAA	GAA	GAT	TAT	CTA	AAA	TAC	AAA	TTT	CCT	GAA	ACA	GAT	480
145	C	K	W	K	E	D	Y	L	K	Y	K	F	P	E	T	D	160
481	GAG	GAC	GAA	TCT	ACG	AAA	AAA	GGA	GAA	GCC	TCC	GGC	ACT	TCA	TAG		525
161	E	D	E	S	T	K	K	G	E	A	S	G	T	S	*		175

kb MW Sp Sc Pi MW



kb Bo Sc Pi

